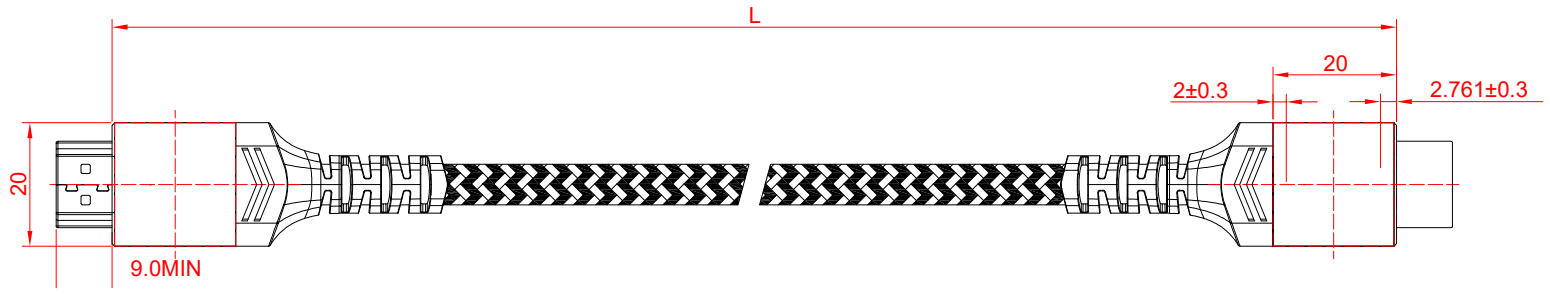
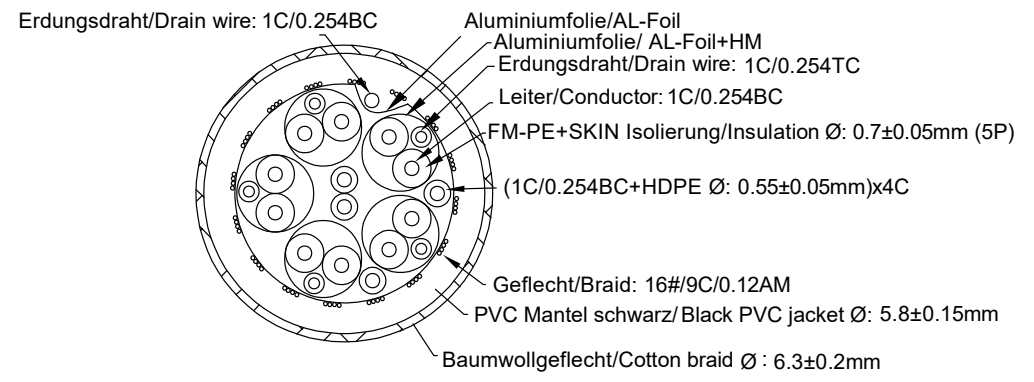
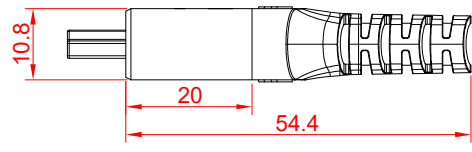


Art.-Nr.	Länge / Length (mm)
64999	500+30
65260	1000+30
65261	2000+30
65262	3000+30



PIN-Zuordnung/PIN Assignment

P1 HDMI AM		P2 HDMI AM	
1	1	1	1
3	3	3	3
5	5	5	5
4	4	4	4
6	6	6	6
2	2	2	2
7	7	7	7
9	9	9	9
11	11	11	11
10	10	10	10
12	12	12	12
8	8	8	8
14	14	14	14
19	19	19	19
17	17	17	17
13	13	13	13
15	15	15	15
16	16	16	16
18	18	18	18
SHELL	SHELL	SHELL	SHELL



**Ultra High-Speed HDMI™-Kabel (8K@60Hz)**


- HDMI™-2.1 Kabel zur Audio- und Videoübertragung
- vergoldete Stecker beugen Korrosion vor und sind besonders langlebig

Anschluss 1: HDMI™-Stecker (Typ A)  
 Anschluss 2: HDMI™-Stecker (Typ A)  
 Knickschutz: ja  
 Kabeltyp: Rundkabel  
 Max. Übertragungsrate: 48 Gbit/s

**Ultra High Speed HDMI™ Cable (8K@60Hz)**

- HDMI™ 2.1 cable for audio and video transmission
- gold-plated plugs prevent corrosion and are especially durable

Connection 1: HDMI™ plug (Type A)  
 Connection 2: HDMI™ plug (Type A)  
 Kink protection: yes  
 Cable type: round cable  
 Max. data transmission rate: 48 Gbit/s

Änderungen		Datum	Name	Bezeichnung	Blatt
Datum	Name	gez.:	16.01.2024	alw	HDMI 2.1 Kabel G+ XXXX X, XM 
		gepr.:	16.01.2024	alw	
		Norm:		Zeichnungs-Nr.:	1/1
Änderungen vorbehalten / Subject to change				64999, 65260, 65261, 65262	von