

1 2 3 4 5 6 7 8 9 10 11 12 13 14

A

B

C

D

E

F

G

H

I

J

A

B

C

D

E

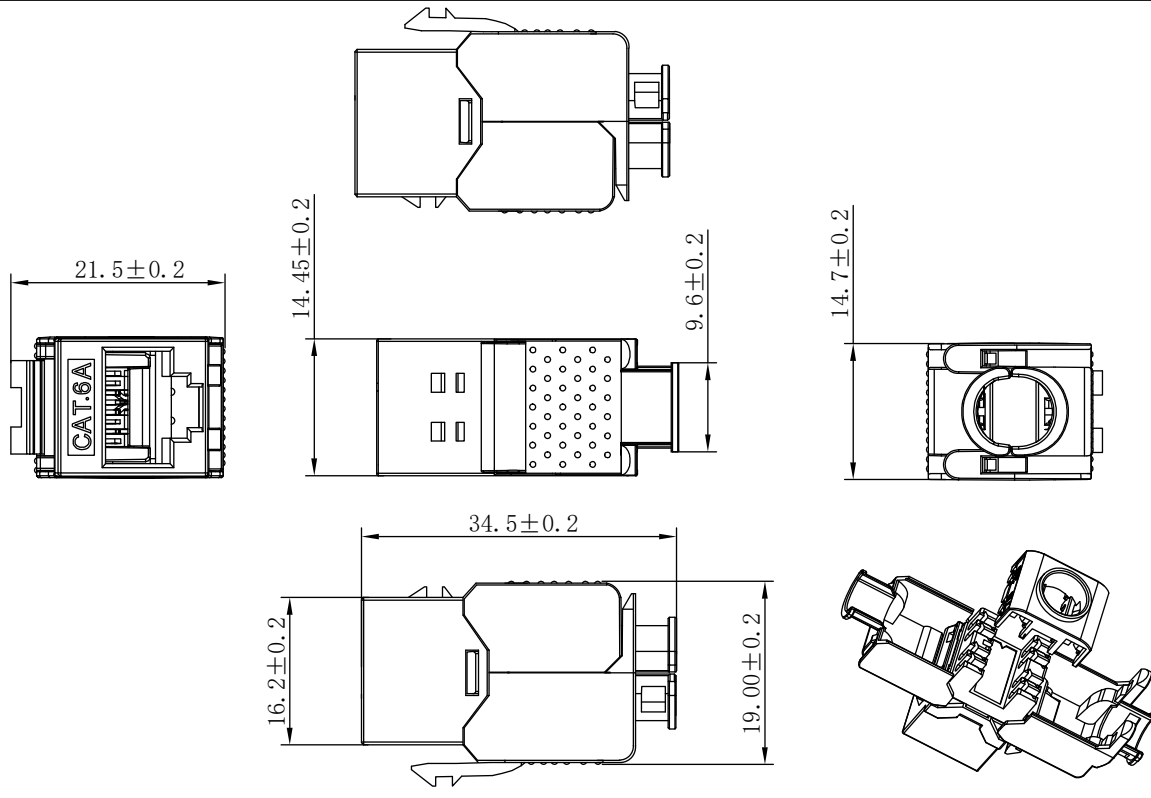
F

G

H

I

J



**Keystone Modul RJ45 CAT 6A, STP, slim-line**

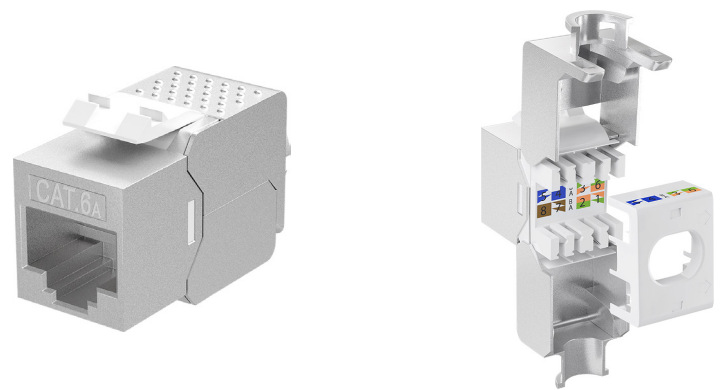
- zum Einbau in Modular-Verteilerfelder bis 24 Port und Anschlussdosen
- Anschlüsse sind TIA 568A/B farbkodiert
- geeignet für 10 Gigabit Ethernet Anwendungen
- Zugentlastung über Kabelbinder
- geeignet für Power over Ethernet (PoE+) gemäß IEEE 802.3 at
- für Volldraht 0,40 bis 0,65 mm (nicht geeignet für Litzendraht)
- 14,7 mm Breite, Krokodil-Typ

Anschlüsse:	RJ45-Buchse (8P8C), Klemmleiste für LSA Montage (werkzeugfrei)
Material Gehäuse:	PC
Material Schirmung:	Zink-Legierung
Material RJ45:	Phosphor-Bronze, vergoldet
Material Schneidklemme:	PC, Phosphor-Bronze, vernickelt
Material Leiterplatte:	UL94V0 (1,2 mm)
Schirmungsklasse:	STP
Spezifikation:	CAT 6A
Max. Bandbreite:	500 MHz
Kontaktwiderstand:	20 MΩ max.
Isolationswiderstand:	500 MΩ min. @ 500 V ===
Spannungsfestigkeit:	1000 V === / 700 V ~ RMS 60 Hz, 1 min
Dauerhaftigkeit Steckverbindung:	RJ45 750x min.
AWG:	Volldraht AWG 26/1-22/1(1/0,4-1/0,65mm)
Anwendbarer Kabeldurchmesser:	5,0 - 8,5 mm
Lagertemperatur:	-40°C bis +70°C
Betriebstemperatur:	-10°C bis +60°C

**Keystone module RJ45 CAT 6A, STP, slim-line**


- can be mounted in Keystone panels up to 24 ports or wall outlets
- connectors have TIA 568A/B colour code
- supports 10 gigabit ethernet application
- strain-relief by cable tie
- suitable for Power over Ethernet (PoE) according to IEEE 802.3 at
- for solid wires 0.40 to 0.65 mm (not suitable for stranded wire)
- 14.7 mm width, crocodile type

Connectors:	RJ45 female (8P8C), Terminal strip for IDC connectors (toolless)
Material housing:	PC
Material shielding:	Zinc alloy
Material RJ45:	Phosphor bronze, gold-plated
Material IDC connector:	PC, Phosphor bronze, nickel-plated
Material PCB:	UL90V0 (1.2 mm)
Shielding class:	STP
Specification:	CAT 6A
Max. bandwidth:	500 MHz
Contact resistance:	20 MΩ max.
Insulation resistance:	500 MΩ min. @ 500 V ===
Dielectric strength:	1000 V === / 700 V ~ RMS 60 Hz, 1 min
Durability plug connection:	RJ45: 750x min.
AWG:	solid wire AWG 26/1-22/1(1/0.4-1/0.65mm)
Applicable cable diameter:	5.0 - 8.5 mm
Storage temperature:	-40°C to +70°C
Operating temperature:	-10°C to +60°C



**Änderungen**

Änderungen		Datum	Name
Datum	Name	gez.:	ir
21.08.2023	ir	gepr.:	aw
		Norm:	
Änderungen vorbehalten / Subject to change			

Bezeichnung		Blatt
NET Keystone CAT 6a STP LSA 14,8mm		1/1
Zeichnungs-Nr.:		von
79448		

1 2 3 4 5 6 7 8 9 10 11 12 13 14